

# PROTOCOLO DE TRABAJO SEGURO

## Personal de vigilancia

Si desarrollás tu trabajo en **accesos de ingreso de pacientes**, asegurate de contar con el equipo de protección y reforzá las medidas de prevención.

- 1 Realizá higiene de manos regularmente.
- 2 Prepará y verificá contar con barbijo quirúrgico.
- 3 Evitá tocarte la cara, la nariz y los ojos.
- 4 Al finalizar tu turno, realizá higiene de manos.



Si tuviste algún síntoma o estuviste en contacto con personas que viajaron a países con casos confirmados, no te automediques y consultá al sistema de salud.

Min. de Salud: **0800 222 1002** - CABA: **107** / : **11 5 050 0147** - Prov. de Bs. As.: **148**

# Uso racional de los elementos y equipos de protección personal

## PROTOCOLO DE TRABAJO SEGURO

### Personal de limpieza y auxiliares

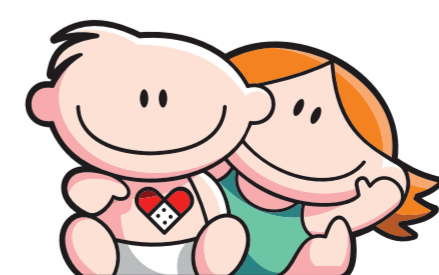
Si tenés que realizar tareas en **sectores aislados por coronavirus**, prepará tu equipo de protección y repasá los procedimientos de limpieza.

- 1 Realizá higiene de manos, según los procedimientos.
- 2 Prepará y verificá contar con:
  - Ropa de trabajo
  - Calzado cerrado
  - Barbijo quirúrgico
  - Camisolín descartable
  - Guantes descartables
  - Protección ocular
- 3 Respetá la secuencia de colocación de los EPP antes de ingresar al sector aislado.
- 4 Evitá tocarte la cara y recogé los materiales y utensilios para su limpieza posterior.
- 5 Respetar la secuencia de extracción de EPP al salir del sector aislado:
  1. Retirar el camisolín y descartarlo en bolsa roja
  2. Retirar guantes y descartar en bolsa roja
  3. Higiene de manos
  4. Retirar antiparras/anteojos para poder limpiarlos adecuadamente
  5. Retirar el barbijo y descartarlo en bolsa roja
  6. Higiene de manos
- 6 Limpiá los elementos de protección personal.
- 7 Realizá higiene de manos, según los procedimientos.



**Si tuviste algún síntoma o estuviste en contacto con personas que viajaron a países con casos confirmados**, no te automediques y consultá al sistema de salud.

Min. de Salud: **0800 222 1002** - CABA: **107** / : **11 5 050 0147** - Prov. de Bs. As.: **148**



# Uso racional de los elementos y equipos de protección personal

## PROTOCOLO DE TRABAJO SEGURO

### Camilleros

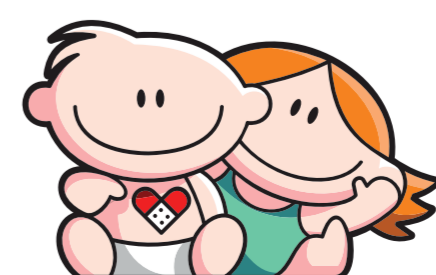
Si trasladás **pacientes sospechosos o casos confirmados COVID-19** para realizar tus tareas, prepará tu equipo de protección y repasá los procedimientos de limpieza.

- 1 Realizá higiene de manos, según los procedimientos.
- 2 Prepará y verificá contar con:
  - Ropa de trabajo
  - Calzado cerrado
  - Barbijo quirúrgico
  - Camisolín descartable
  - Guantes descartables
  - Protección ocular
- 3 Antes del traslado de paciente respetar la secuencia de colocación de EPP.
- 4 Evitá tocarte la cara y respetá la secuencia de extracción de EPP al finalizar las tareas:
  1. Retirar el camisolín y descartarlo en bolsa roja
  2. Retirar guantes y descartar en bolsa roja
  3. Higiene de manos
  4. Retirar antiparras/anteojos para poder limpiarlos adecuadamente
  5. Retirar el barbijo y descartarlo en bolsa roja
  6. Higiene de manos
- 5 Limpiá los elementos de protección personal.
- 6 Limpiá las camillas o sillas de ruedas utilizadas con alcohol al 70%.
- 7 Realizá higiene de manos, según los procedimientos.



**Si tuviste algún síntoma o estuviste en contacto con personas que viajaron a países con casos confirmados**, no te automediques y consultá al sistema de salud.

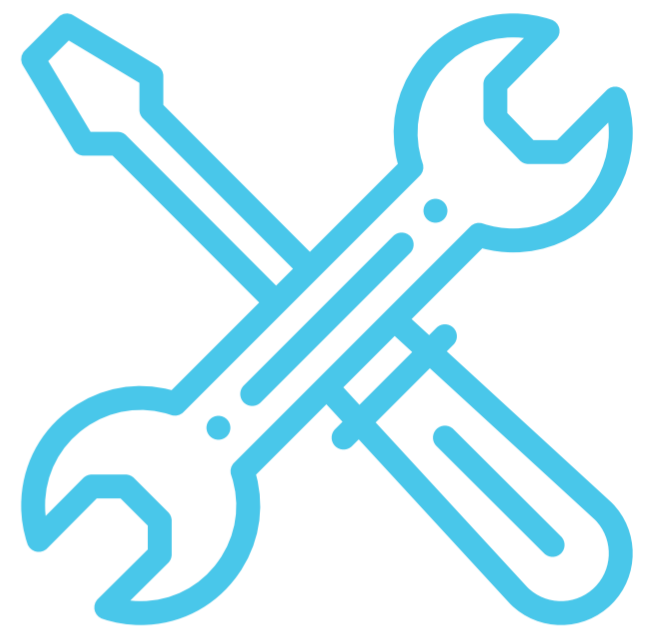
Min. de Salud: **0800 222 1002** - CABA: **107** / : **11 5 050 0147** - Prov. de Bs. As.: **148**



# Mantenimiento y tecnología médica

Si realizás tus tareas en **sectores aislados por coronavirus**, prepará tu equipo de protección y repasá los procedimientos de limpieza.

- 1 Realizá higiene de manos, según los procedimientos.
- 2 Prepará y verificá contar con:
  - Ropa de trabajo
  - Camisolín descartable
  - Calzado de seguridad
  - Guantes descartables
  - Barbijo quirúrgico
  - Protección ocular
- 3 Prepará bolsas para: los elementos de protección utilizados para luego higienizar, las herramientas que debemos higienizar y para los materiales sobrantes.
- 4 Para ingresar al sector aislado, respetá la secuencia de colocación de EPP.
- 5 Evitá tocarte la cara. Al finalizar las tareas, recogé todas las herramientas y materiales para separarlos en diferentes bolsas.
- 6 En caso de tener que retirar el equipo o parte de una instalación, higienizalo antes de retirarlo del lugar.
- 7 Al salir del sector aislado respetar la secuencia de extracción de EPP:
  1. Retirar el camisolín y descartarlo en bolsa roja
  2. Retirar guantes y descartar en bolsa roja
  3. Higiene de manos
  4. Retirar antiparras/anteojos para poder limpiarlos adecuadamente
  5. Retirar el barbijo y descartarlo en bolsa roja
  6. Higiene de manos
- 8 Limpiá los elementos de protección personal.
- 9 Limpiá las herramientas en tu sector.
- 10 Realizá higiene de manos, según los procedimientos.



**Si tuviste algún síntoma o estuviste en contacto con personas que viajaron a países con casos confirmados**, no te automediques y consultá al sistema de salud.

Min. de Salud: **0800 222 1002** - CABA: **107** / : **11 5 050 0147** - Prov. de Bs. As.: **148**

